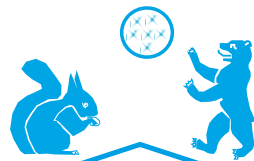




UNTERNEHMENSPORTRAIT

zum Kita-Jahr 2020/2021





Kitas für nachhaltige & weltoffene Entwicklung

Wer? Team

- Träger-Team
- Teams der Häuser & Teamentwicklung
- Hanna-Medienbüro
- Team Gebäudemanagement
- Gesamtelternvertreter
- Kitabeirat
- Hanna-Arbeitsgemeinschaften
- Fördervereine der Häuser
- Erziehungspartnerschaft
- Sozialraum & Gremienarbeit

Was? Pädagogik

- Grundsätze
- Berliner Bildungsprogramm BBP
- Orientierung am Situationsansatz
- Bild vom Kind
- Rolle der Erzieher*innen
- Partizipation
- Spiel
- Kinderrechte & Kinderschutz
- Pädagogische Standards
- Medienbildung

Wie? Basis

- **Gute Arbeitsbedingungen & Personalentwicklung**
- Qualitätsprüfung
- Eigene Küchen, Ernährung
- Naturnahe Spielgärten
- Räume, Angebote & Aktionen
- Nachhaltiger Einkauf
- Kommunikationsstrukturen (wire/ intern/ HANNAZeit)

Werte

- Leitlinien & Verhaltensregeln
- Soziale Unternehmer / familiäre Strukturen
- Erinnerungskultur Hanna
- Lebenslanges Lernen
- Operativismus, Öffentlichkeitsarbeit
- Bildung für nachhaltige Entwicklung, viel selber machen

Liebe Mitarbeiter*innen, liebe Eltern, liebe Freunde der Hanna gGmbH, liebe Leser,

Hanna gGmbH ist eine gemeinnützige Organisation, die seit 2003 Kindertagesstätten betreibt, ein anerkannter Träger der freien Jugendhilfe. In sechs Einrichtungen betreuen wir derzeit 920 Kinder. Jedes Jahr ergibt sich eine Weiterentwicklung der Konzepte als auch der Basis, auf der wir arbeiten. Gemäß unseres Hanna-Kosmos haben wir 2019 definiert, wie wir die Transparenz unserer Aktivitäten noch besser ermöglichen können und haben vier Bereiche unterschieden: Wer arbeitet bei uns (**Team**), nach welchen pädagogischen Leitlinien arbeiten wir (**Pädagogik**), welche Arbeitsbedingungen schaffen wir uns (**Basis**) und für welche **Werte** stehen wir ein. Im Zuge dessen haben wir unsere Website komplett überarbeitet und auch das vorliegende Unternehmensportrait, ehemals Jahresrückblick, dient dazu, die Voraussetzungen zum Start des neuen Kitajahres 2020/21 zu beschreiben. Aktuelle Ereignisse berichten wir wie immer in unserer Quartals-HANNAZeit. Wir sind wie Kinder: neugierig, unternehmungslustig und offen. Wir wollen wachsen, wir wollen neue Freiräume nutzen. Es gibt keine Erbhöfe und kein „das haben wir schon immer so gemacht“! Gerade jetzt, in Corona-Zeiten, sind diese Leitgedanken besonders wichtig, um die notwendige Flexibilität aufzubringen und im Alltag alle mitzunehmen.

Herzlichst

Hartmut Horst, Tanja Horst und Manuel Schottmüller



Geschäftsführung



Assistenz der Geschäftsführung



Pädagogische Leitung/ Personal



Architektur & Gebäudemanagement



Buchhaltung



Medienbüro



Leitungsteam Kita Pinocchio



Leitungsteam Kita am See



Leitungsteam Kita Hanna vom Kolle



Leitungsteam Kita Helmistolche



Leitungsteam Kita Villa Lobo



Leitungsteam Kita Paule am Park

Träger-Team & Kita-Leitungen stellvertretend für alle Mitarbeiter*innen.

Zahlen & Fakten_Stand 31.12.2019

Bestehende Kitas.....	6
Angebundene Plätze nach Betriebserlaubnis.....	924
Belegte Plätze.....	913
Kitas in Vorbereitung (Anzahl Plätze).....	1 (190)
Externe Evaluationen: Kita Hanna vom Kolle & Paule am Park. Interne Evaluationen: Alle Kitas	

Unser Team

Mitarbeiter*innen gesamt.....	220
Pädagogisches Team.....	174
Küche und Reinigung.....	28
Hausmeister/Garten/Fahrdienst.....	8
Geschäftsführung/Verwaltung.....	10
Mutterschutz/Langzeitkrank.....	15

Umsatz (lt. BWA).....	10.520.000 Euro
davon u.a.	
Senatsförderung.....	8.620.000 Euro
Elternbeiträge.....	509.000 Euro

Ausgaben (lt. BWA)	9.692.000 Euro
davon u.a.	
Personalkosten	8.200.000 Euro
FSJ, Personalagenturen	323.000 Euro
Lebensmittel	274.000 Euro
Pädagogische Ausstattung.....	1.10.000 Euro
Fortbildung/ externe Angebote.....	48.000 Euro
Mieten/Energieversorgung.....	581.000 Euro
Investition in Gebäude und Gärten.....	384.000 Euro

_Unsere Standorte



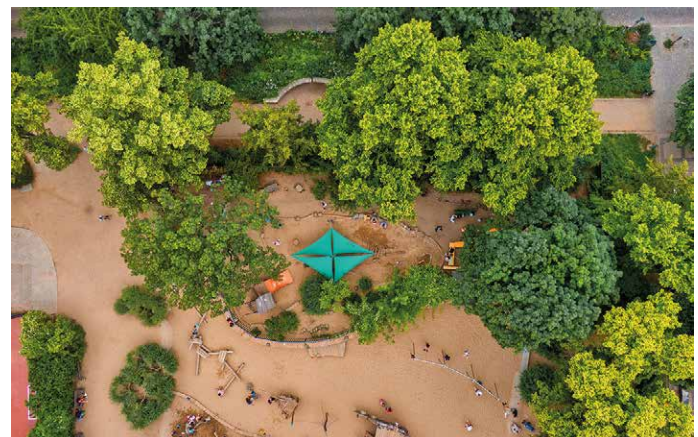
KITA AM SEE

Belforter Str. 11, Pankow Prenzlauer Berg

Große Seestraße 8a, Pankow Weißensee

Anzahl Betreuungsplätze:234
 Anzahl Erzieher*innen inkl. Azubis 38
 Anzahl Technisches Personal6
 Elternzeit/ Sonstiges6
 2 Nestgruppen & 8 altersgemischte Doppelgruppen
 Pädagogische Nutzfläche: 986 qm
 Fläche Spielgarten:2.750 qm
 Baujahr und Eröffnung:1970
 Betrieb durch die Hanna gGmbH seit:2005
 Eigene Vollküche

Anzahl Betreuungsplätze: 140
 Anzahl Erzieher*innen inkl. Azubis 23
 Anzahl Technisches Personal4
 Elternzeit/ Sonstiges2
 2 Nestgruppen & 8 altersgemischte Gruppen
 Pädagogische Nutzfläche: 593 qm
 Fläche Spielgarten:2.500 qm
 Baujahr und Eröffnung:2014
 Eigene Vollküche



Knaackstraße 53/ I + II, Pankow Prenzlauer Berg

Lettestraße 4-5, Pankow Prenzlauer Berg

Anzahl Betreuungsplätze:240
 Anzahl Erzieher*innen inkl. Azubis 43
 Anzahl Technisches Personal9
 Elternzeit/ Sonstiges3
 2 Nestgruppen, 8 altershomogene & -gemischte Gruppen
 Pädagogische Nutzfläche 986 qm
 Fläche Spielgarten:3.350 qm
 Baujahr und Eröffnung:1975
 Betrieb durch die Hanna gGmbH seit:2002
 Eigene Vollküche

Anzahl Betreuungsplätze: 72
 Anzahl Erzieher*innen inkl. Azubis12
 Anzahl Technisches Personal2
 Elternzeit/ Sonstiges3
 1 Nestgruppe & 4 altershomogene Gruppen
 Pädagogische Nutzfläche: 227 qm
 Fläche Spielgarten: 722 qm
 Betrieb durch die Hanna gGmbH seit: 2005
 Aufwärmküche. Belieferung durch Kita Hanna vom Kolle



Paul-Junius-Straße 67, Lichtenberg Fennpfuhl

Wilhelm-Wolff-Straße 15-17, Pankow Niederschönhausen

Anzahl Betreuungsplätze:154
 Anzahl Erzieher*innen inkl. Azubis 24
 Anzahl Technisches Personal5
 Elternzeit/ Sonstiges2
 2 Nestgruppen & 9 altersgemischte Gruppen
 Pädagogische Nutzfläche: 663 qm
 Fläche Spielgarten:2.500 qm
 Baujahr und Eröffnung: 2015
 Eigene Vollküche

Anzahl Betreuungsplätze: 84
 Anzahl Erzieher*innen inkl. Azubis 15
 Anzahl Technisches Personal2
 Elternzeit/ Sonstiges3
 1 Nestgruppe & 4 altersgemischte Gruppen
 Pädagogische Nutzfläche: 265 qm
 Fläche Spielgarten: 1.500 qm
 Baujahr 1927, Umbau und Eröffnung:2011
 Aufwärmküche. Belieferung durch Kita Hanna vom Kolle



kulturgarten

Kita-Projekt ALT-BLANKENBURG 6, 8, 10

Hödurstraße 8, 10, Pankow Heinersdorf

Alt-Blankenburg 6, 8, 10, Pankow Blankenburg

Grundstücksfläche:3.000 qm
 Das Areal nutzen wir regelmäßig für unsere monatlichen Strategietreffen mit den Kita-Leitungen, für Mitarbeiterschulungen, (Team-) Fortbildungen, Arbeitsgemeinschaftstreffen, Gespräche zur internen Evaluation etc. Diesen Teil nennen wir „Akademie“. Der Garten ist Nutz-, Erfahrungs-, Forschungs- und Bildungsgarten für Kinder und Teams.

Grundstücksfläche:.....4.400 qm
 Im Pankower Ortsteil Blankenburg haben wir 2018 ein denkmalgeschütztes Hofensemble im historischen Ortskern erworben. Die schützenswerte Gebäudesubstanz wird erhalten, kernsaniert und durch einen Neubau zum Kita-Standort mit 190 Plätzen und eigener Küchenversorgung entwickelt. Mit der Eröffnung der Kita rechnen wir im Jahr 2022.

Mehr auf www.hanna-ggmbh.de



_Team

Träger-Team

Die Aufgaben der Verwaltung, Organisation und Weiterentwicklung unseres Trägers sind auf verschiedene Teams verteilt. Geschäftsführung (3), Pädagogik & Personal (2), Assistenz & Kommunikation (3), Buchhaltung (2), Planung & Gebäudemanagement (7) und Medienbüro (2).

Teams der Häuser

Die Teams der Häuser haben zwischen 8 und 40 Kollegen, gemäß dem Leitungsschlüssel 1:90 entsprechend viele Leitungen. Sie organisieren eigenständig die sechs Einrichtungen. Entscheidungen werden, mit der Geschäftsführung abgestimmt, in der jeweiligen Kita getroffen. In den vier großen Häusern besteht das interne Technik-Team jeweils aus 5-9 Mitarbeiter*innen. Die beiden kleineren Einrichtungen haben jeweils zwei Mitarbeiter*innen im Technik-Team.

Kita-Beirat

Der Kitabeirat ist die Mitarbeitervertretung der Hanna gGmbH und besteht aus derzeit insgesamt 16 Mitarbeiter*innen, also je nach Kita-Größe 2-4 gewählte Vertreter pro Kita. In regelmäßigen Treffen werden Themen wie: pädagogischer Alltag, zweckdienliche Arbeitsbedingungen und Anliegen der Mitarbeiter*innen (z.B. Jobticket) besprochen.

Arbeitsgemeinschaften

Unsere AG's beschäftigen sich mit pädagogischen Alltags-Themen. Pro AG nimmt mindestens ein*e Erzieher*in aus

jeder Kita teil. Die inhaltliche Vorbereitung der Themen wird von der AG-Leitung koordiniert, die im Regelfall auch eine Kita-Leitung ist. Die Ergebnisse der AG's werden in den Dienstberatungen der Kitas referiert.

Erziehungspartnerschaften & Sozialraum

Die Zusammenarbeit mit den Eltern soll eng und partnerschaftlich sein, als familienergänzende, erste öffentliche Bildungsstätte im Leben der Kinder ist die Kita dennoch kein Familienersatz. Die Eltern werden laufend über die Entwicklung ihres Kindes informiert, durch „Tür- und Angelgespräche“ ebenso wie durch ein intensives Entwicklungsgespräch. Gemeinsam mit den Eltern wird auch unser Kitabuch geführt, was jederzeit für Kinder (und Eltern) zugänglich ist.

Fördervereine der einzelnen Kitas, an denen Eltern freiwillig partizipieren können, helfen dem Träger bei der Realisierung von Projekten.

Wir kooperieren mit lokalen Organisationen wie Schulen, Freizeiteinrichtungen, Familienzentren, Museen, Feuerwehr, Altenheimen aber auch mit der benachbarten Autowerkstatt oder dem Buchladen um die Ecke. Die Unterstützung bei Festen, Hilfe bei der Durchführung von Projekten, Angebote für Erwachsene oder die Vernetzung durch Gremien kennzeichnen unsere sozialräumliche Arbeit.



_Pädagogik

Respekt

Wir haben Respekt vor dem kindlichen Wesen und versuchen, die Signale, Fragen und Bedürfnisse der Kinder wahrzunehmen und darauf angemessen zu reagieren.

Wir fördern Eigeninitiative und orientieren uns an Erziehungs-Modellen, die Selbstbestimmung und eine ganzheitliche Entwicklung ermöglichen.

Wir sehen das Kind als eigenständige Persönlichkeit, Integration und Inklusion bedeutet für uns Chancengleichheit für alle Kinder. Wir wenden uns gegen Ausgrenzung. Die vielgestaltige Struktur der modernen Familie wird von uns ernst genommen und in ihren unterschiedlichen Ausprägungen berücksichtigt.

Mitbestimmung

Die Selbst- oder Mitbestimmung der Kinder zieht sich durch den Kita-Tag. Dabei werden aber auch Grenzen der Mitbestimmung erfahren, wenn eigene Wünsche im Interesse der Gruppe zurückgestellt werden müssen.

Alle unsere Einrichtungen arbeiten orientiert am Situationsansatz, gruppenübergreifend in altersheterogenen und homogenen Gruppen. Beim Situationsansatz handelt es sich um ein sozialpädagogisches Konzept zur Begleitung von Bildungs- und Lebensbewältigungsprozessen.

Elf in 2019 überarbeitete eigene Pädagogische Standards (z.B. zu *Beobachten und Dokumentieren, Entwicklungsgespräche, Aufenthalt im Garten*) geben unseren Pädagogen*innen Orientierung.

Medienpädagogik

Gemeinsam mit Kindern und Eltern wollen wir einen kreativen und bewussten Umgang mit elektronischen Medien fördern. In den Erziehungspartnerschaften setzen wir die unterstützenden Möglichkeiten von Foto und Video in den Bereichen Dokumentation, Portfolioarbeit und Elternkommunikation, wie zum Beispiel Entwicklungsgesprächen, ein.

Arbeitsgemeinschaften

In unseren Arbeitsgemeinschaften (u.a. Kinderschutz, Integration/ Inklusion, Nest) werden verschiedenen Facetten des pädagogischen Alltags intensiver behandelt. Jetzt auch mit Einsatz moderner elektronischer Mittel.

Mit unserer Pädagogik leisten wir einen Beitrag zu einer nachhaltigen Entwicklung. Die Vermittlung von einem demokratischen Grundverständnis, einem weltoffenen Denken und der Naturverbundenheit stehen dabei an vorderster Stelle. Kinder sind unsere Zukunftsträger.

Erziehungspartnerschaft heißt für uns: ein vertrauensvolles Zusammenspiel zwischen Eltern und Erzieher*innen.



Basis

Gute Arbeitsbedingungen

Wir entwickeln unsere Teams: übersichtliche Fortbildungsangebote, fachliche Qualifikation durch Mitarbeit in AG's, klare Verhaltensregeln z.B. im Falle von Kindeswohlgefährdung, jährliche Mitarbeiter-Befragung – Ein „offenes Ohr“ für dienstliche und private Probleme. Entscheidungen über den Kita-Alltag werden in der jeweiligen Kita getroffen, das Team ist eingebunden, ebenso der Kitabeirat. Spezialisierung der Aufgaben der Erzieher*innen ist Teil unserer Teamentwicklung: z.B. Mentoren für neue Mitarbeiter*innen, Tabletpaten, Sicherheitsbeauftragte, Betriebliches Gesundheitsmanagement, Facherzieher (Integration/ Sprache/ Kita-Management). Angemessene Bezahlung, um in Berlin in Kleinfamilie leben zu können.

Garten als Lernort

Die Gärten unserer Kitas sind individuell gestaltet worden. Eines verbindet sie alle: es sind naturnah gestaltete Gelände mit spannenden Räumen, die ganz unterschiedliche Nutzungen zulassen und in ihrer Vielfalt und gewollten Kleinräumigkeit ein stimmiges Ganzes ergeben. Die Kita als Lernort gibt den Erzieher*innen auf diese Weise auch im Außenraum die Möglichkeit, ihre pädagogische Arbeit fortzusetzen.

Eigene Küchen

Alle Kitas sind durch unsere vier Vollküchen versorgt. Die Speisen werden nach den Qualitätsstandards der Deutschen Gesellschaft für Ernährung (DGE) für die Verpflegung in Tageseinrichtungen (Fit Kid) sowie nach dem Leitfaden zur Qualitätsentwicklung „Essen und Trinken in der guten gesunden Kita“ in Berlin zubereitet. Die Verwendung von Bio-Produkten, regionalen Lebensmitteln, der Verzicht auf Geschmacksverstärker, Konservierungsstoffe und deklarierungspflichtige Zusatzstoffe sowie der enge Kontakt zu unseren Lieferanten ist dabei Standard. Wir legen großen Wert auf eine ausgewogene, abwechslungsreiche und frische Ernährung für unsere Kinder.

Räume

In den Funktionsräumen finden die Kinder zusätzliche Bildungsorte, in denen sie an Themen orientiert, mit unterschiedlichen Schwerpunkten und Erkundungsmöglichkeiten, konzentriert ihren Interessen nachgehen können. Ein anregungsreicher Raum wird deshalb auch oft als der „dritte Erzieher“ benannt.



_Werte

Toleranz

Wir brauchen Toleranz füreinander, ethische Leitwerte, Klimaschutz und Ressourcenschonung. Also müssen wir handeln und unser Hanna-Kosmos gibt die Orientierung. Wir wissen, dass jede Aktivität zählt, jeder Beitrag wichtig ist. Die Hanna gGmbH ist eine gemeinnützige Organisation und in unseren Häusern wird ein Klima geschaffen, in dem Kinder aus Familien aller Einkommensklassen gleiche Behandlung und Wertschätzung erfahren.

Soziale Unternehmer

Wir sind auf die Belange der Gesellschaft ausgerichtet, wir wollen Strukturen verbessern, eingreifen, aber es ist nicht wichtig, dabei Gewinn zu erzielen. Die Hanna gGmbH leistet ihren Beitrag, um das Betreuungsangebot für Kinder in Berlin weiter auszubauen! In unseren Kitas erleben wir täglich, wie dringend zusätzliche Plätze benötigt werden. Derzeit sind zwei weitere Kindertagesstätten mit über 300 Plätzen geplant bzw. in Entwicklung.

Operativismus/Öffentlichkeitsarbeit

„Operativismus“ bedeutet, ein Thema nicht von außen her zu betrachten, oberflächlich, schnell zu wechseln, sondern eine Sache mit aufzubauen und die damit gewonnenen Erfahrungen zu veröffentlichen, um Nachahmer zu finden. Unsere Öffentlichkeitsarbeit orientiert sich an diesem Ideal, wir sind ‚Journalisten in eigener Sache‘. Deshalb geben

wir zu allen Projekten und Themen Informationen weiter, zum Beispiel beim Bau einer neuen Kita oder zur Entwicklung pädagogischer Standards. Diese Nachrichten veröffentlichen wir auf unserer Website, in der HANNAzeit und im Unternehmensportrait.

Bildung für nachhaltige Entwicklung (BNE)

Seit 2019 haben wir BNE in unseren Hanna-Kosmos implementiert. Mit unserer Pädagogik leisten wir einen Beitrag zu einer nachhaltigen Entwicklung. Dies tun wir, indem wir schon die Jüngsten dazu befähigen, umweltfreundlich, ressourcenschonend und zukunftsorientiert zu denken und zu handeln. Die Vermittlung von einem demokratischen Grundverständnis, einem weltoffenen Denken und der Naturverbundenheit stehen dabei an vorderster Stelle. Kinder sind unsere Zukunftsträger!

Lebenslanges Lernen

Inzwischen nennt die Wissenschaft frühkindliche Bildung als prägendste Periode unseres lebenslangen Lernens. Es ist noch nicht so lange her, da wurde gelehrt, „was Hänschen nicht lernt, lernt Hans nimmermehr“. Dabei wurde allerdings nicht bedacht, dass sich gesellschaftliche Veränderungen seit wenigen Jahrzehnten viel rapider vollziehen. Wir müssen neugierig bleiben, um diese Umwälzungen mittragen zu können. Diesen Forscherdrang wollen wir stärken, denn er ist die Basis zum selbstbewussten Lernen.



_Ausgewählte Ereignisse 2019/ 2020

Hanna-Kosmos

Zu Jahresbeginn 2019 entwickelten wir unseren Hanna-Kosmos und daraus haben sich neue betriebliche Abläufe ergeben: monatliche Strategie-Dienstage, Intensive AG-Sitzungen, bessere Kommunikationswege.

Fachtag 2019

Beim ersten trägerinternen Fachtag im Februar besuchten sich unsere Kita- Teams in Reisegruppen gegenseitig in den Häusern und stellten einander die jeweilige Einrichtung vor. Als sehr positiv wurde die Individualität aller Kitas unter dem Dach der Hanna empfunden.

Hanna vom Kolle

Seit April 2019 sind die ehemaligen Kitas Flohkiste und Löwenzahn unter dem Namen „Kita Hanna vom Kolle“ vereint. Der gemeinsame Name verdeutlicht, was schon viele Jahre gelebt wird: die zwei Häuser sind eine Gemeinschaft.

Datenschutz-Fibel

Im Juni 2019 veröffentlichten wir mit der Fibel kompakte Info zum Datenschutz bei der Hanna gGmbH. Rechtliche Grundlagen werden ebenso beschrieben wie die Umsetzung im Kita-Alltag – denn alles verbieten wollen wir nicht.

Feste, Feiern, Teamtage

Im Juni 2019 wollten wir wie gewohnt in Mitte gemeinsam feiern, doch die Bergung eines Blindgängers am Alexa ver-

masselte uns die Party. Im September holten wir die Feier in unserem Kulturgarten nach und stellten fest: „Zuhause“ feiert es sich doch am schönsten. Wir bleiben dabei!

Berlin-Tag

Auf Deutschlands größter Berufs- und Informationsmesse im Bildungsbereich stellten wir im September 2019 erstmals unseren Träger vor und knüpften Kontakt zu neuen Mitarbeiter*innen.

Renate Schaaf

Überraschend ist nach kurzer schwerer Krankheit unsere Mitarbeiterin der ersten Stunde, pädagogische Leitung und Aktivposten der Hanna-gGmbH aus dem Leben geschieden. Wir vergessen sie nicht!

Lohnerhöhungen

In konstruktivem Austausch mit dem Kita-Beirat trafen wir wichtige Entscheidungen für unsere Mitarbeiter*innen: u.a. ein Altersteilzeit-Model, die Anhebung der Gehaltsstufen der Hanna- Vergütungsrichtlinie und 30 Tage Urlaub für alle!

Umbau Hödurstraße

Unsere Akademie hat ein neues Dach im Konferenzbereich, die Wege sind neu gestaltet, die Beleuchtung reicht jetzt in alle Gartenbereiche, die Bepflanzung ist in Arealen neu angelegt.



Einzelprojekte

Hippietipi Kita Villa Lobo, „Kita als Dorf“- Räume für die Kita Hanna vom Kolle, Rutschenturm für die Kita Paule am Park, Raum der Begegnung für die Pädagog*innen Kita Pinocchio, Holzwerkstatt für die Kita Helmistolche, Hangliege & Wildnisinsel für die Kita am See. Unser GM-Team hat professionell viel selber gemacht, aber teuer war's trotzdem.

Pädagogische Leitung

Ab Januar 2020 übernahm Franziska Leonhardt die Pädagogische Leitung des Trägers.

Idunastraße

Es ist uns im Januar 2020 gelungen, das „Ersatzgrundstück“ für eine Kita in Heinersdorf in der Idunastraße 2 A unweit des Kulturgartens zu kaufen. Nun benötigen wir eine weitere Teilfläche, damit wir einen Kita-Standort für 140 Plätze + realisieren können.

Fachtag 2020

Im neuen Jahr haben wir das Format des übergreifenden Kitabesuchs und Austausch durch die Teams beibehalten. Der Schwerpunkt des Fachtags im Februar lag auf pädagogischen Inhalten, die jeweils von den einzelnen Kitas präsentiert wurden: Inklusion, Projektarbeit, Konzeptionsentwicklung, Alltagsintegrierte Sprachbildung, die Gestaltung des letzten Kitajahres und die Dokumentation mit „Mein Kitabuch“. Siehe HANNAZeit 14.

Jobticket

Ab April 2020 haben alle Mitarbeiter*innen ein Jobticket erhalten. Auch damit tragen wir zu bestmöglichen Arbeitsbedingungen bei.

HANNAZeit Spezial 13

Die 13. Ausgabe der HANNAZeit reflektiert die verschiedenen Perspektiven unserer Teams während der Zeit der Notbetreuung. Es sind erstmalig überwiegend Beiträge von Pädagog*innen in dieser Ausgabe enthalten.

Neue Konzeption/ Website

Die Überarbeitung der Trägerkonzeption im Hinblick auf den Hanna-Kosmos ist gleichzeitig Basis für die Website, die wir stark überarbeitet haben. www.hanna-ggmbh.de.

Kita Alt-Blankenburg 6, 8, 10

Das Grundstück ist vermessen und die Gebäude geplant, der Bau- und der Finanzierungsantrag sind in Arbeit. Abriss und notwendige Rodungen sollen im Herbst 2020 beginnen.

Kulturgarten

Unser Garten soll auch für die Nachbarn in Heinersdorf geöffnet werden. Wir wollen zur Jahrhundertfeier von Großberlin im Oktober einen Beitrag leisten.



Wir danken allen Mitarbeiter*innen für ihr Engagement, ihre Offenheit und ihre Kreativität!

_Ausblick

Beim Strategietreffen der Geschäftsführung Ende Juni 2020 wurden folgende Maßnahmen angeschoben:

- Einführung Vesper
- Ein neues Personal-Tool für unsere Leitungen
- Entwicklung der HANNA-Akademie
- Die Jahresplanungen der Häuser bezogen auf Gärten und Gebäude
- Die Kita-Verbandsarbeit der Hanna gGmbH in Form eines Informations- und Meinungsforums
- Die notwendige personelle Verstärkung im Bereich Projekte/ Liegenschaftsverwaltung
- Der Ausbau des Redaktionsbüros
- Eine „Schattenleitung“ zur Betreuung des Aufbaus unseres Kitaprojekts Alt-Blankenburg 6,8,10
- Fragen zur Unternehmensfolge

Wir wünschen eine gute Zeit im Hanna-Kosmos!

