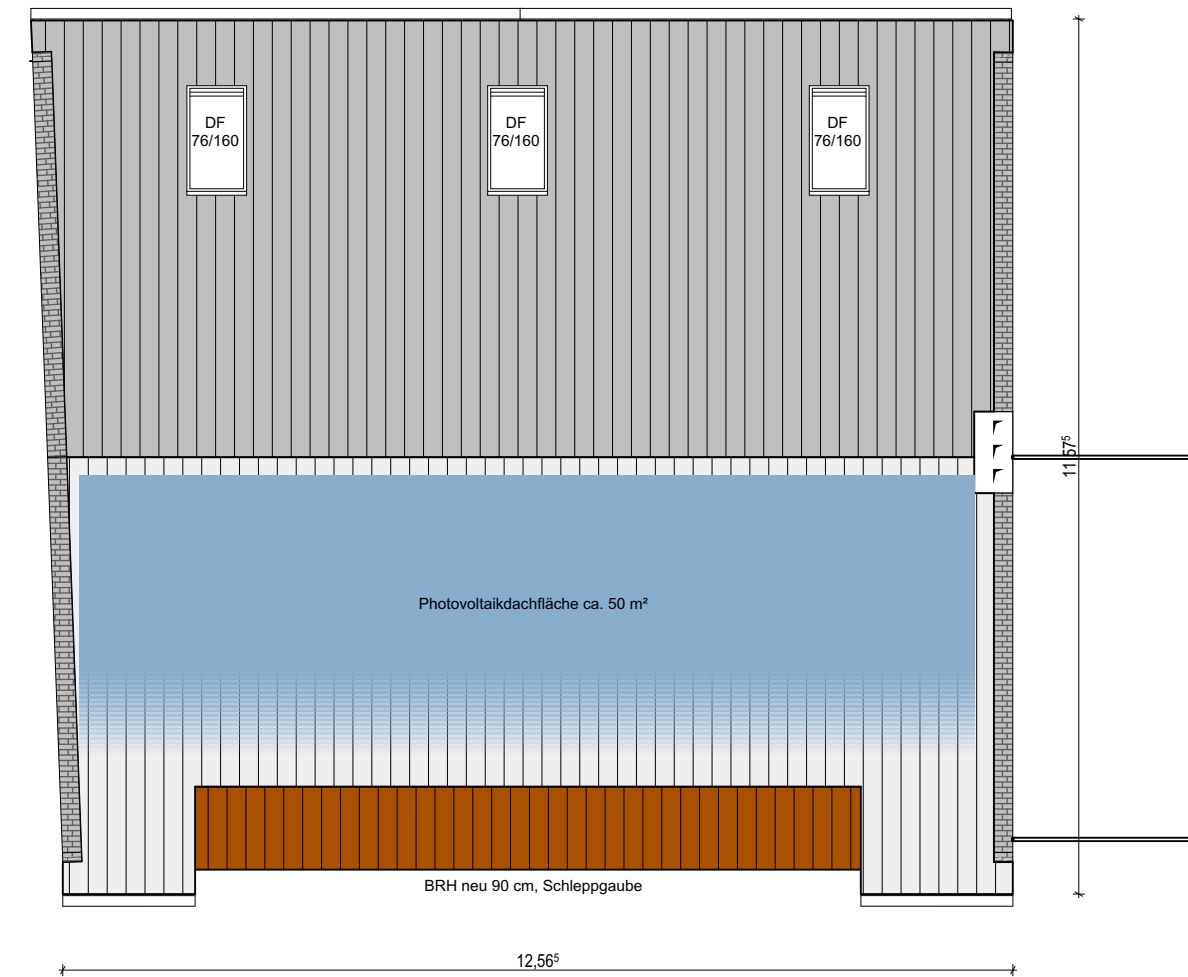


Dachgeschoss



Dachaufsicht

Index	Datum	Änderung
b - IA		Entwurf 2

In Abstimmung



(1) UMBAU WOHNHAUS
ENTWURFSPLANUNG
Grundriss SOU, HP, DG, DA

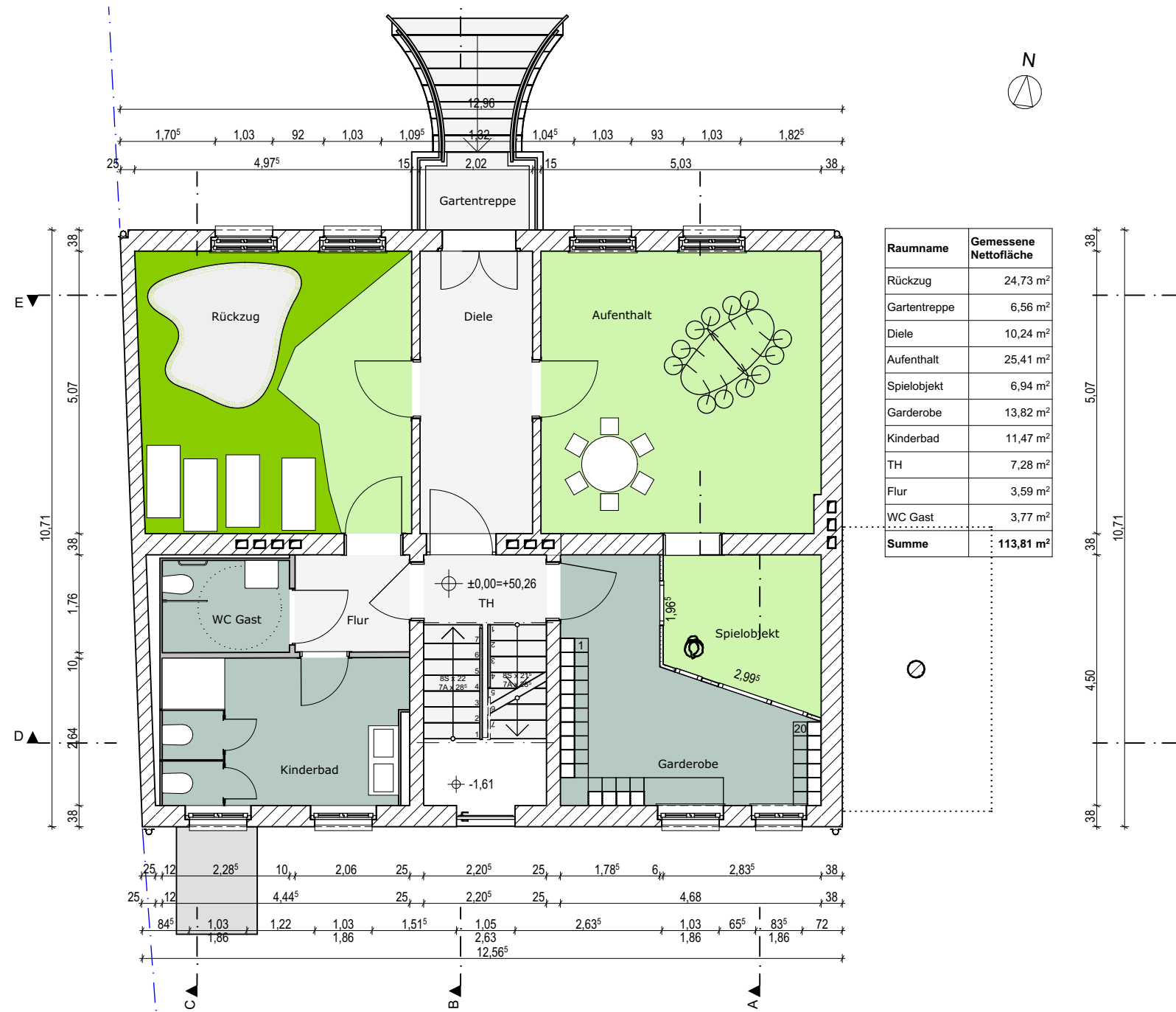
Plannummer **E1** Index **b - IA**

Bauherr **HANNA gGmbH**
vertreten durch
Manuel Schottmüller
Knaackstraße 53/II | 10435 Berlin
schottmueller@gulliverprojekte.de

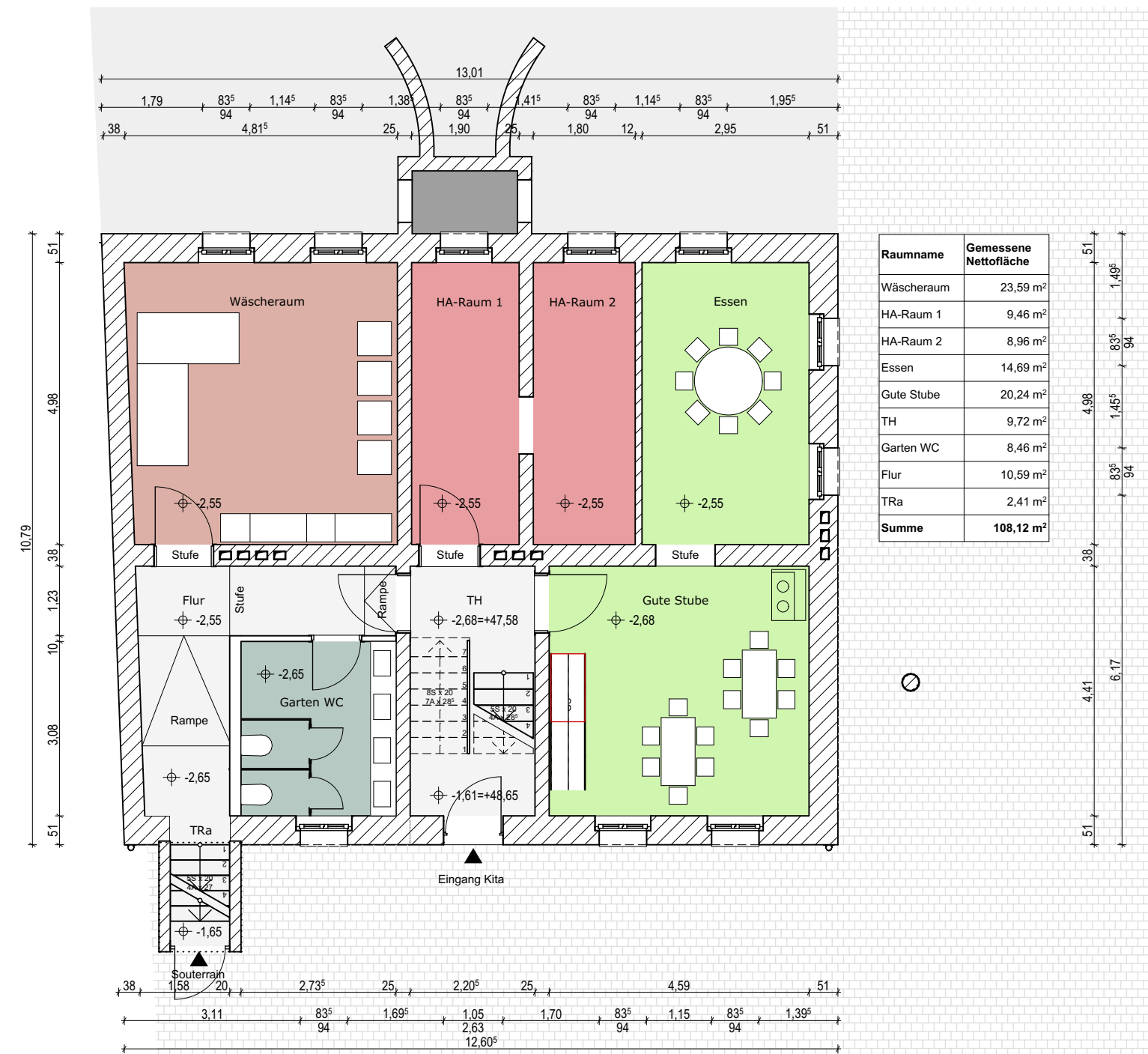
Projekt **Kita Alt-Blankenburg**
Alt-Blankenburg 6, 8 | 13129 Alt-Blankenburg

KAUFMANN ARCHITEKTUR
vertreten durch Jürgen Kaufmann
Schivelbeiner Straße 47 | 10439 Berlin
030.32665813 | ahoi@berlin.de

Planersteller **KA** Blattgröße **594x420 mm A2**
Plandatum **24.04.2023** Maßstab **1:100**



Hochparterre



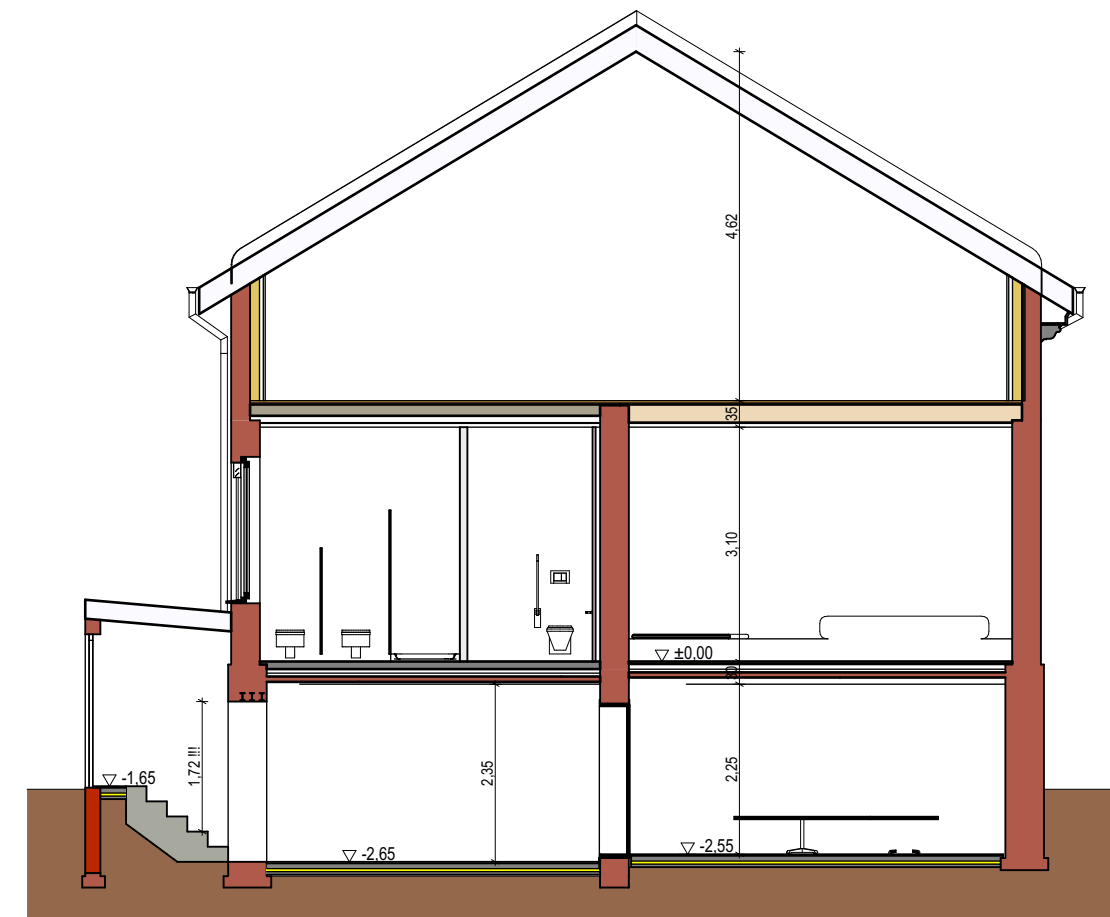
Souterrain



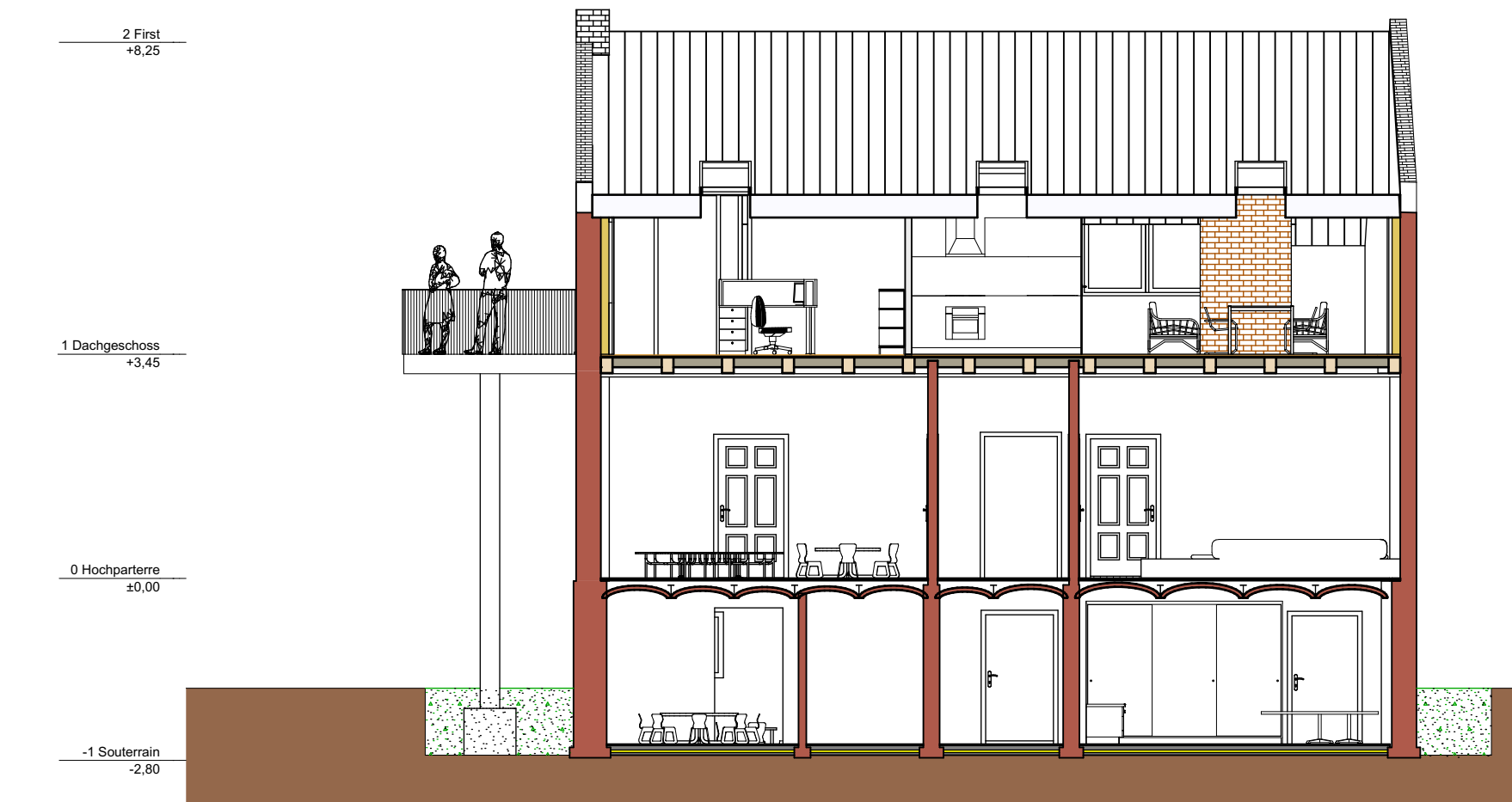
Schnitt A-A



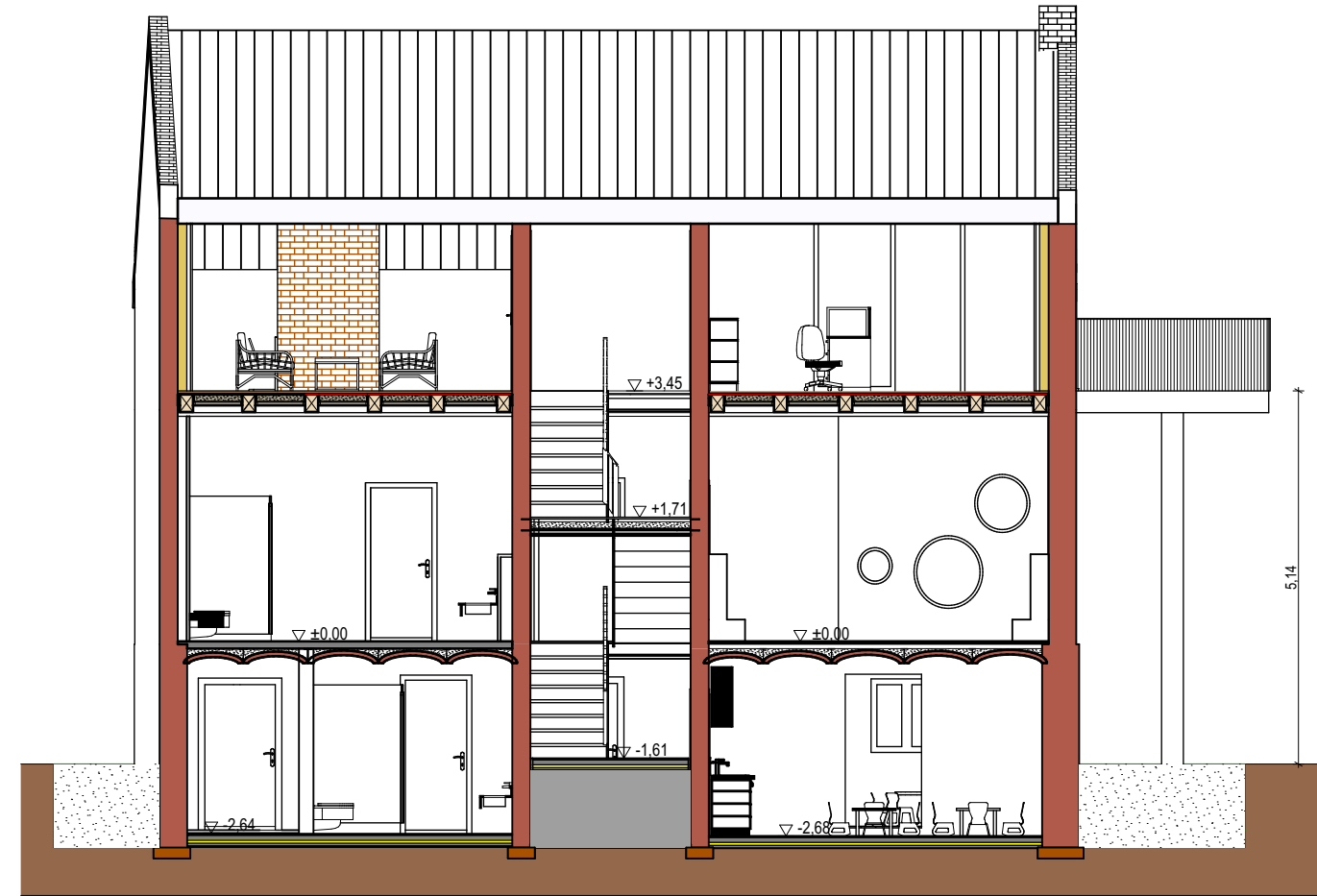
Schnitt B-B



Schnitt C-C



Schnitt E-E



Schnitt D-D

Index	Datum	Änderung
b - IA		Entwurf 2

In Abstimmung



(1) UMBAU WOHNHAUS
ENTWURFSPLANUNG
Schnitte

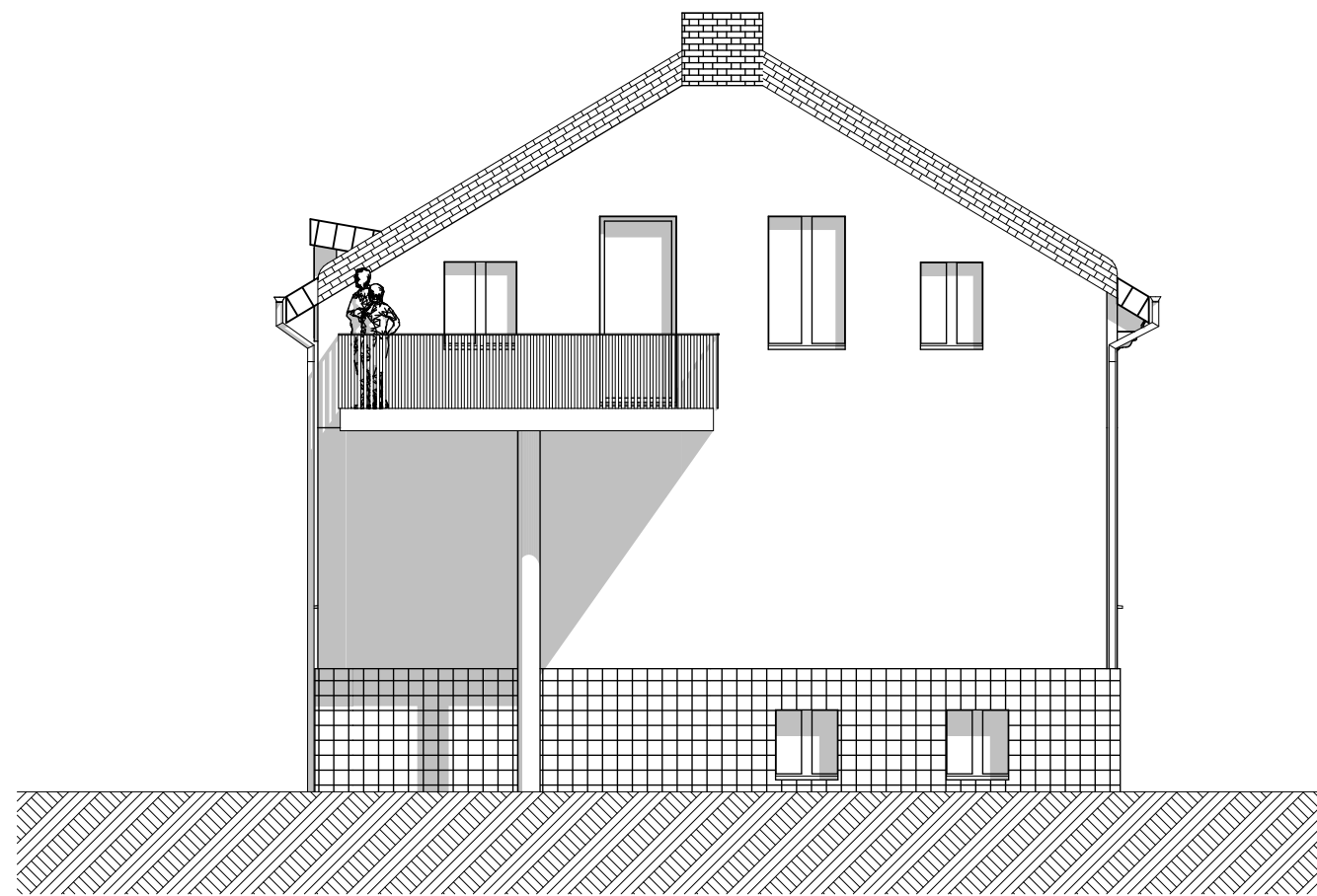
Plannummer **E2** Index **b - IA**

Bauherr **HANNA gGmbH**
vertreten durch
Manuel Schottmüller
Knaackstraße 53/II | 10435 Berlin
schottmueller@gulliverprojekte.de

Projekt **Kita Alt-Blankenburg**
Alt-Blankenburg 6, 8 | 13129 Alt-Blankenburg

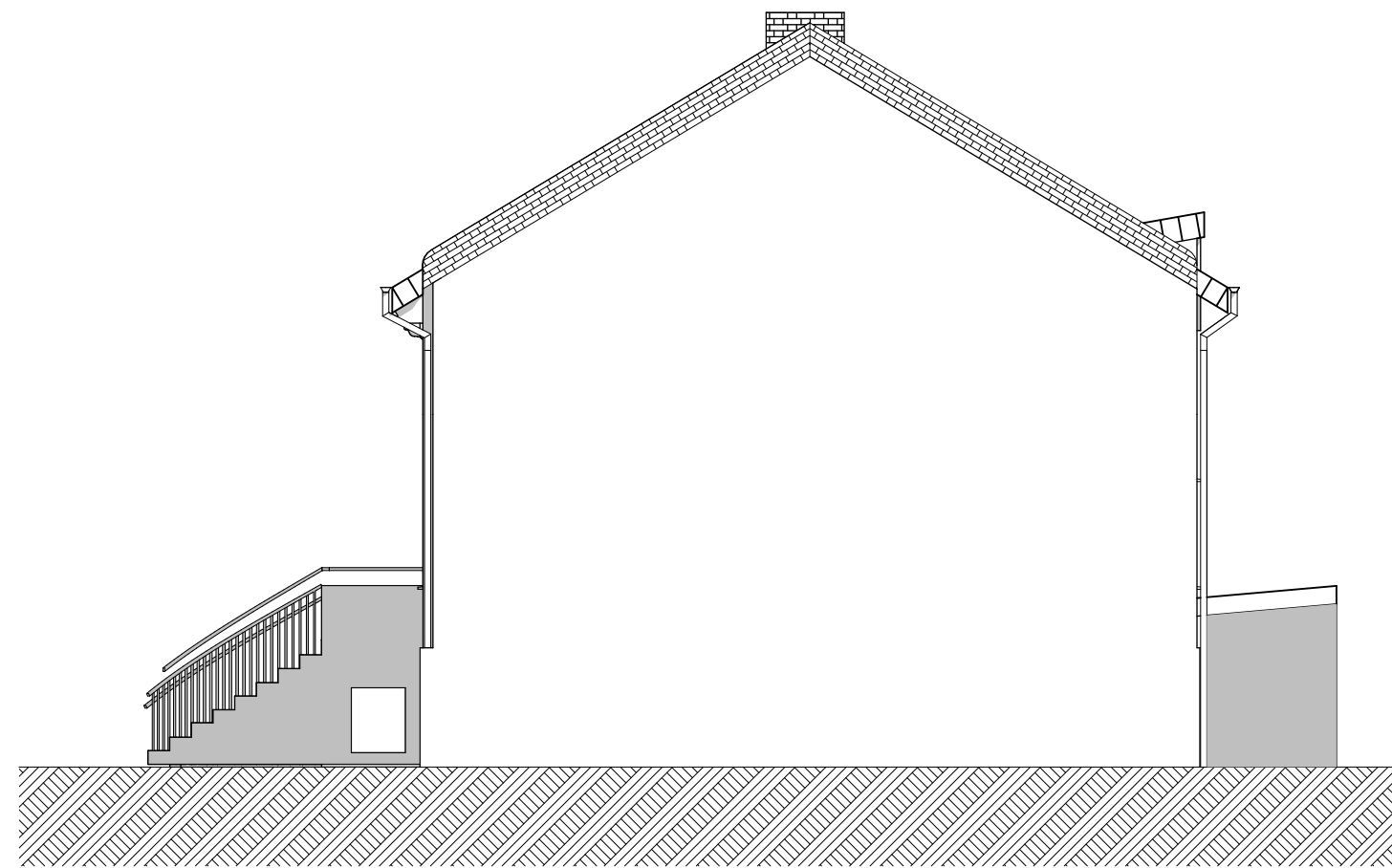
KAUFMANN ARCHITEKTUR
vertreten durch Jürgen Kaufmann
Schivelbeiner Straße 47 | 10439 Berlin
030.32665813 | ahoi@berlin.de

Planersteller **KA** Blattgröße **594x420 mm A2**
Plandatum **24.04.2023** Maßstab **1:100**



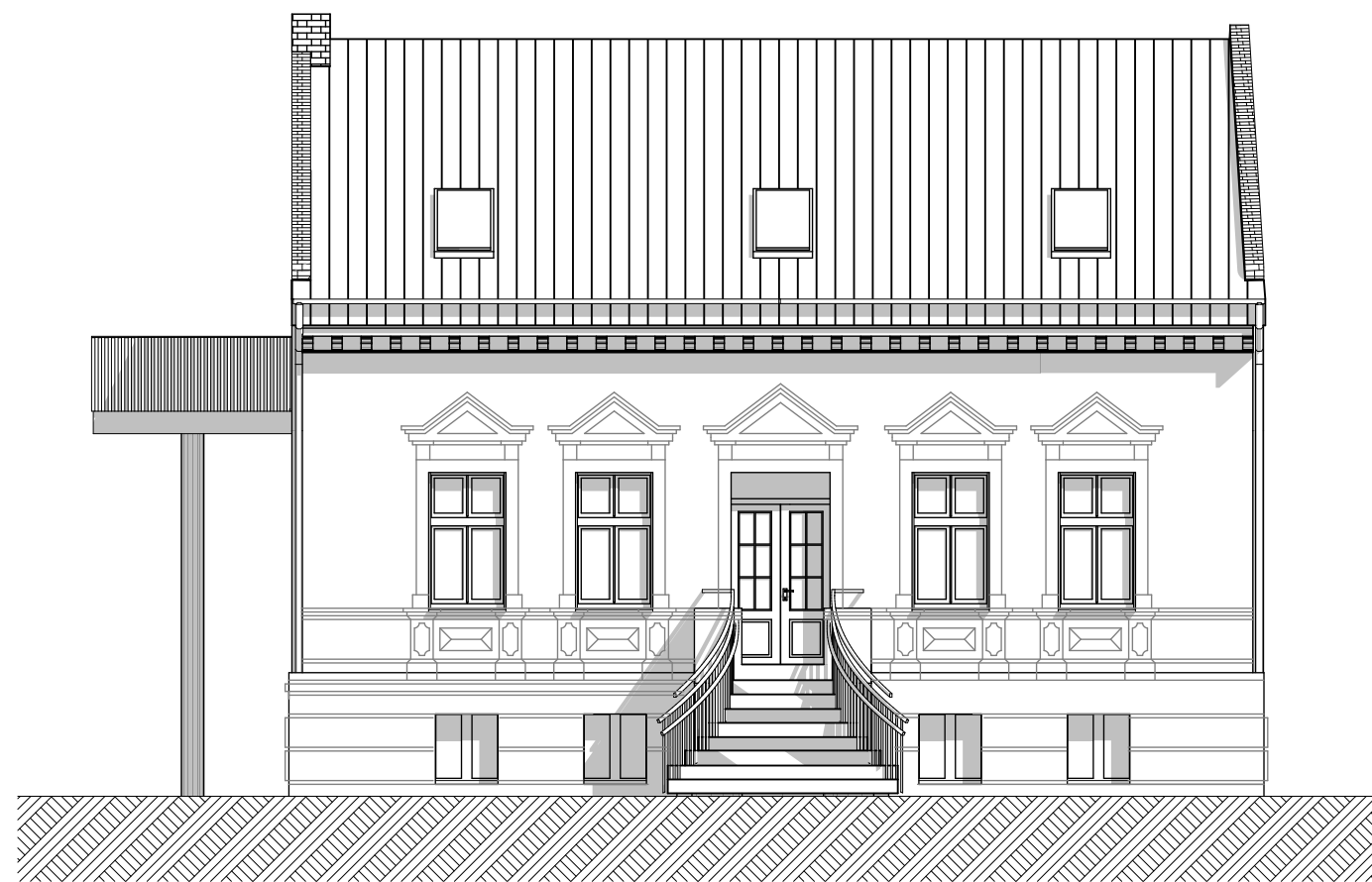
OST

Ansicht OST



WEST

Ansicht WEST



NORD

Ansicht NORD



SÜD

Ansicht SÜD

Index	Datum	Änderung
b - IA		Entwurf 2

In Abstimmung



(1) UMBAU WOHNHAUS
ENTWURFSPLANUNG
Ansichten

Plannummer **E3** Index **b - IA**

Bauherr
HANNA gGmbH
vertreten durch
Manuel Schottmüller
Knaackstraße 53/II | 10435 Berlin
schottmueller@gulliverprojekte.de

Projekt
Kita Alt-Blankenburg
Alt-Blankenburg 6, 8 | 13129 Alt-Blankenburg

KAUFMANN ARCHITEKTUR
vertreten durch Jürgen Kaufmann
Schivelbeiner Straße 47 | 10439 Berlin
030.32665813 | ahoi@berlin.de

Planersteller KA	Blattgröße 594x420 mm A2
Plandatum 24.04.2023	Maßstab 1:100